



# MARKISEN



*... lassen sie sich inspirieren.*





# MARKISEN

*... lassen sie sich inspirieren.*

Lassen Sie sich von Designtrends inspirieren und machen Sie aus Ihrer Terrasse oder Balkon eine Oase der Entspannung. Unsere breite Kollektion von qualitativ hochwertigen farbigen Stoffen ermöglicht Ihnen eine Auswahl ganz nach Ihren Vorstellungen.

Markisen verbinden Zweckmäßigkeit mit Eleganz. Sie stellen einen wirksamen Schutz vor Sonneneinstrahlung und runden die Note Ihres Hauses ab. Markisen werden dank ihrer einfachen Konstruktion und qualitativ hochwertigen Ausführung oft nicht nur zur Beschattung von Terrassen bei Einfamilienhäusern genutzt, sondern auch im Business-Bereich.



#### MARKISEN VON ISOTRA BIETEN IHNEN:

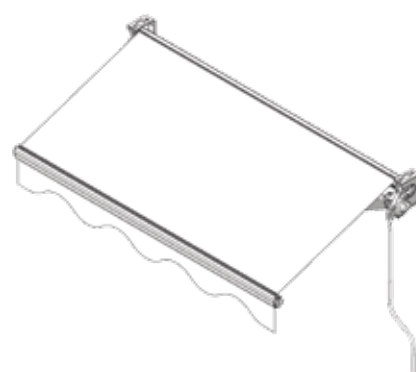
- Überdachung von kleinen und großen Terrassen und Verandas,
- Eine breite Kollektion von DICKSON-Stoffen mit spezieller CLEANGARD-Oberflächenbehandlung und SATTLER-Stoffen mit spezieller TEXgard-Oberflächenbehandlung,
- Die verwendete SUNACRYL-Faser und die Färbetechnologie der Stoffe in der Faser (solution dyed acrylic) garantiert eine hohe Farbbeständigkeit der Markisenstoffe,
- Möglichkeit der elektrischen Bedienung und die Option des Sonnen-/Windsensors,
- Maximaler Ausfall von 3,5 m,
- Markisenrahmen aus spezieller Aluminiumlegierung.





# JASMINA

## MARKISE OHNE TRAGEPROFIL



JASMINA ist eine leichte Horizontalmarkise, die sich dank ihrer einfachen Konstruktion ohne Trageprofil durch ihre Leichtigkeit und Luftigkeit abhebt. Sie besitzt ein breites Anwendungsprofil für die Beschattung von Terrassen, Balkonen oder Restaurants. Die Außenmarkise Jasmina schützt sie verlässlich nicht nur vor Sonnenstrahlung, und dank ihrer speziellen Cleangard-Oberflächenbehandlung kommt sie auch mit mäßigem Regen zurecht. Die Konstruktion dieser Markise bilden zwei Seitenkonsolen, die eine Walze aus verzinktem Stahl zur Aufwicklung des Stoffes halten. Auf diesen Konsolen sind Arme befesti-

gt, die an ihren Enden ein Ausfallprofil mit Tropfnase für das Ablaufen von Regenwasser aufweisen. Die ausfaltbaren Arme sind aus einer speziellen Aluminiumlegierung hergestellt, und ihre Ausfaltung ist optimal abgestuft. Die Markise kann mit einem Dach aus verzinktem Blech abgedeckt werden, das den Stoff vor atmosphärischen Einflüssen schützt und die gesamte Ästhetik der Markise betont. Die DICKSON- und SATTLER-Markisenstoffe sind schimmelfest und weisen dank ihrer Spezialbehandlung eine hohe Farbbeständigkeit auf.

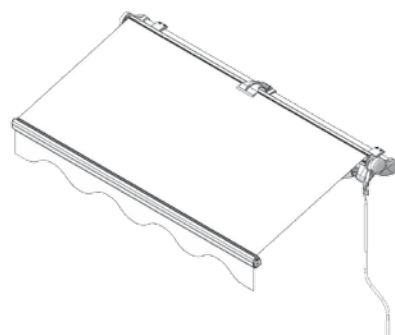


Ausfall	1,5 m; 1,75 m; 2 m; 2,25 m; 2,5 m; 2,75 m; 3 m
Max. Ausfall	3 m
Max. Breite	4,8 m
Min. Breite	Ausfall + 0,5 m
Orientierungsgewicht des laufenden Meter der Breite	10 kg
Typ Arme	ausfaltbar, aus Aluminium, mit Springfeder und Gurt
Faltwinkel	20°- 75°
Größe der Wickelwelle	70 mm, 78 mm
Farbe der Konstruktion	Standard weiß RAL 9016, andere RAL-Farben
Volant	Höhe 21cm (+/- 0,5 cm)
Manuelle Bedienung	Kurbel 150 cm, 180 cm, 220 cm, 250 cm
Elektrische Bedienung	Motor, Motor mit Notkurbel, Fernbedienung, automatischer Wind-/Sonnensensor, Tahoma
Überdachung	Auf Wunsch
Montage	Frontal an die Fassade oder an die Decke
Drucken auf Markisen	Auf Wunsch



# STELA

## MARKISE MIT TRAGEPROFIL



Verbringen Sie einen schönen Sommernachmittag im angenehmen Schatten der Außenmarkise STELA. Diese Markise mit Trageprofil verbindet Eleganz und Funktionalität. Ihre Konstruktion sorgt für eine hohe Lebensdauer bei intensiver Nutzung im Privat- und Business-Bereich und eignet sich besonders für die Beschattung großer Flächen. Die Konstruktion dieser Markise bilden Konsolen mit Stahl-Trageprofil, Gelenkarme, eine Walze zum Aufwickeln des Stoffs, ein Ausfallprofil und ein Bedienungsmechanismus. Das Ausfallprofil ist mit einer Tropfnase versehen, die die Bildung von Pfützen auf der Markise verhindert

und Regenwasser ablaufen lässt. Bei dieser Markise bieten wir auch die Variante mit gekreuzten Armen an, mit denen sich ein größerer Ausfall der Markise erzielen lässt, als ihre eigentliche Breite beträgt.

Diese Markise kann im aufgewickelten Zustand durch ein Dach aus verzinktem Blech geschützt werden. Der Bezug dieser Markise besteht aus speziellem DICKSON- und SATLER-Markisenstoff. Aus dem gleichen Material ist auch der Volant gefertigt, dessen Form und Größe frei wählbar sind.

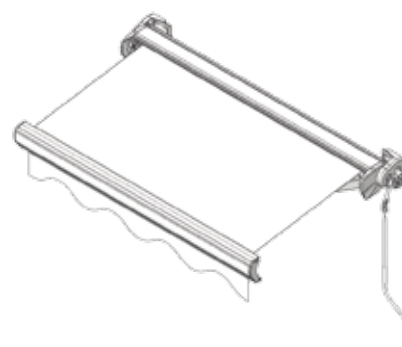


<b>Trageprofil</b>	40 x 40 mm
<b>Ausfall</b>	1,5 m; 1,75 m; 2 m; 2,25 m; 2,5 m; 2,75 m; 3 m; 3,25 m; 3,5 m; 3,75 m; 4 m
<b>Max. Ausfall</b>	4 m (3,5 m bei Kreuzarme und Halbkassette)
<b>Max. Breite</b>	7 m
<b>Min. Breite</b>	Ausfall Plus 0,5 m (Standard Arme); Ausfall Minus 0,75 m (Kreuzarme)
<b>Orientierungsgewicht des laufendes Meter der Breite</b>	14 kg
<b>Typ Arme</b>	ausfaltbar, aus Aluminium, mit Springfeder und Gurt
<b>Faltwinkel</b>	15° - 45° für max. Ausfall 2,5 m; 5° - 45° für max. Ausfall 3,5 m
<b>Größe der Wickelwelle</b>	78 mm
<b>Farbe der Konstruktion</b>	Standard weiß RAL 9016, andere RAL-Farben
<b>Volant</b>	Höhe 21 cm (+/- 0,5 cm)
<b>Manuelle Bedienung</b>	Kurbel 150 cm, 180 cm, 220 cm, 250 cm
<b>Elektrische Bedienung</b>	Motor, Motor mit Notkurbel, Fernbedienung, automatischer Wind-/Sonnensensor, Tahoma
<b>Überdachung</b>	Auf Wunsch
<b>Montage</b>	Frontal an die Fassade, an die Decke, in den Dachstuhl
<b>Drucken auf Markisen</b>	Auf Wunsch



# EMMA

## KASSETTENMARKISE



Genießen Sie die Atmosphäre des Sommers und entspannen Sie im angenehmen Schatten der Schatten der Markise EMMA. Diese Kassettenmarkise ist eine elegante Sonnenblende mit einer abgerundeten Kassette, geeignet für Orte, an denen eine aufgedeckte Konstruktion störend wirken würde. Die Kassette erfüllt eine ästhetische, aber gleichzeitig auch eine Schutzfunktion. Der Stoff wird bei der Aufwicklung vollkommen in die Kassette versteckt und somit vor äußerlichen Wetterbedingungen geschützt. Die Befestigungskonsole ermöglicht eine einfache Mon-

tage und die Einstellung der Arme von waagerechter bis hin zu vertikaler Neigung. Durch Verwendung exzentrischer Schrauben in den Haltern der Arme können diese bis in die Ebene zentriert werden.

Der Bezug dieser Markise besteht aus speziellem DICKSON- und SATLER-Markisenstoff. Aus dem gleichen Material ist auch der Volant gefertigt, dessen Form und Größe frei wählbar sind. Eine Überdachung ist nicht notwendig, denn die Kassette schützt den Stoff vollständig vor ungünstiger Witterung.



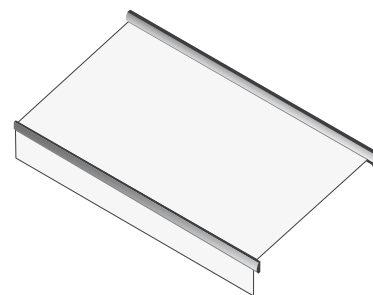
<b>Ausfall</b>	3 m
<b>Max. Ausfall</b>	3 m
<b>Max. Breite</b>	5 m
<b>Min. Breite</b>	2,050 m (motor) ; 2,120 m (Kurbel)
<b>Orientierungsgewicht des laufendes Meter der Breite</b>	15 kg
<b>Typ Arme</b>	ausfaltbar, aus Aluminium, mit Springfeder und Gurt
<b>Faltwinkel</b>	0° - 50°
<b>Größe der Wickelwelle</b>	70 mm, 78 mm
<b>Farbe der Konstruktion</b>	Standard weiß RAL 9016, andere RAL-Farben
<b>Volant</b>	Höhe 21cm (+/- 0,5cm)
<b>Manuelle Bedienung</b>	Kurbel 150 cm, 180 cm, 250 cm
<b>Elektrische Bedienung</b>	Motor, Motor mit Notkurbel, Fernbedienung, automatischer Wind-/Sonne-/Schocksensor, Tahoma
<b>Montage</b>	Frontal an der Fassade oder an die Decke
<b>Drucken auf Markisen</b>	Auf Wunsch





# OLIVIA

## KASSETTENMARKISE



Die Markise OLIVIA zählt zu den luxuriösesten Kassetten-Markisen auf der europäischen Ebene. Technologisch hochwertiges Produkt erfüllt auch die anspruchsvollsten Kundenanforderungen für Luxus, Komfort und Funktionalität in Verbindung mit einer langen Lebensdauer. Mit einem Ausfall bzw. einer Tiefe von bis zu 4 Metern eignet sie sich ideal für die große Terrassenfläche.

Eine originelle wahlbare Ergänzung der Markise OLIVIA ist elektrisch betriebener herunterlassender Variovolant. Eine Integration der Beleuchtung oder weitere Zusatzausstattung zB Heizstrahler etc. in der Markise ist auf Wunsch möglich. Markisen können zu einer Gesamtbreite von 12 m gekoppelt werden (2 Anlagen)



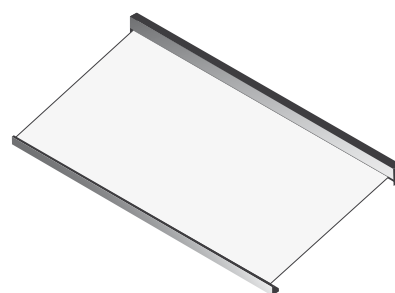
Min. Ausfall	2 m
Max. Ausfall	4 m
Min. Breite	2,75 m
Max. Breite	7 m
Orientierungsgewicht des laufenden Meter der Breite Markise:	
ohne hintere Abdeckblende	20 kg
mit hintere Abdeckblende	22 kg
mit Variovolant	24 kg
Typ Arme	aussfaltbar, aus Aluminium, mit Springfeder und Gurt
Neigungswinkel der Arme	10° - 45°
Größe der Wickelwelle	85 mm, 40 mm (Variovolant)
RAL Farbe der Konstruktion	RAL 1015, 7016, 7016 Struktur, 7035, 8014, 9006, 9007, 9010
Volant	Höhe 210 mm / 250 mm / 300 mm
Variovolant	Höhe max. 1,5 m
Manuelle Bedienung	-
Elektrische Bedienung	Motor, Fernbedienung, automatischer Wind-/Sonne-/Schocksensor, Tahoma
Montage	Frontal an der Fassade, an die Decke
Drucken auf Markisen	Auf Wunsch





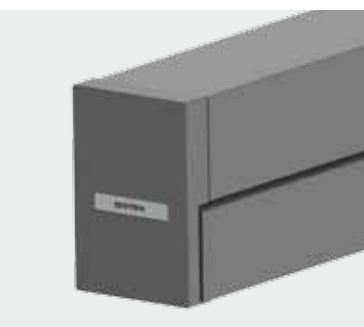
# DAKOTA

## KASSETTENMARKISE



Mit seinem eleganten Design steht die Markise DAKOTA für eine harmonische Fassadenansicht. Darüber hinaus gewährleistet das geschlossene Kassettensystem, optimaler Schutz des Tuches und das auch an Orten, die nicht Regen- oder Windgeschützt sind. Tagsüber Schutz vor Sonne, nach Sonnenuntergang besondere Atmosphäre.

Eine Integrierung der Beleuchtung oder weitere Zusatzausstattung zB. Heizstrahler etc. in der Markise ist auf Wunsch möglich. Markisen können zu einer Gesamtbreite von 12 m gekoppelt werden (2 Anlagen)

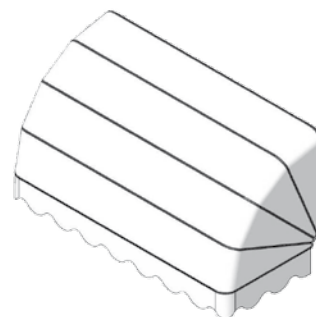


Min. Ausfall	2 m
Max. Ausfall	3,5 m
Min. Breite	2,55 m
Max. Breite	7 m
Orientierungsgewicht des laufendes Meter der Breite	20 kg
Typ Arme	ausfaltbar, aus Aluminium, mit Springfeder und Gurt
Neigungswinkel der Arme	10° - 35°
Größe der Wickelwelle	78 mm
RAL Farbe der Konstruktion	RAL 1015, 7016, 7016 Struktur, 7035, 8014, 9006, 9007, 9010
Volant	Höhe 210 mm
Manuelle Bedienung	Kurbel
Elektrische Bedienung	Motor, Fernbedienung, automatischer Wind-/Sonne-/Schocksensor, Tahoma
Montage	Frontal an der Fassade
Drucken auf Markisen	Auf Wunsch



# LAURA

## KORBMARKISE



Unsere Korbmarkise LAURA eignet sich für die Überdachung von Eingängen für Restaurants, Hotels oder Geschäfte und wird in ihrer Gestalt vorwiegend im Business-Bereich eingesetzt. Die Konstruktion dieser Korbmarkise besteht aus einem Aluminiumprofil. Ihr Bezug besteht überwiegend aus widerstandsfähigen Plastikmaterialien.

Korbmarkisen können verschiedene Formen haben, von der klassischen Überdachung bis hin zur komplizierteren und stärker gegliederten Tunneln.

### GRUNDFORMEN VON KORBMARKISEN



Max. Ausfall	1,30 m
Max. Breite	5,5 m
Min. Breite	0,6 m
Typ der Konstruktion	Al-Profil
Farbe der Konstruktion	Standard weiß RAL 9016, andere RAL-Farben
Volant	Höhe 21 cm (+/- 0,5 cm)
Betätigung	Feste (keine Betätigung) oder Falten (Schnur Betätigung)
Montage	An die Wand
Drucken auf Markisen	Auf Wunsch



# STOFFKOLEKTION

FÜR VERANDA HRV52 KÖNNEN ALLE TYPEN DER MARKISENSTOFFE ISOTRA MIT DER AUSNAHME VON GUMMIERTEN STOFFEN, UND WEITERHIN DIE SCRENN-STOFFE SOLTIS 86 UND 92 VERWENDET WERDEN. FÜR VERANDEN HRV08-ZIP UND HRV80-ZIP KÖNNEN DIE SCREEN -STOFFEN SOLTIS 86, 92 UND B92 AUSGEWÄHLT WERDEN.

## MARKISENSTOFFE DICKSON

Spezielle CLEANGARD-Oberflächenbehandlung CLEANGARD verwendet das ultramoderne Markisenstoff-Schutzsystem NPP (NanotechnologyProtectionProcess). Diese Technologie verleiht den Stoffen eine maximale Wasserabweisung und schützt den Stoff langfristig vor Wasser und Schmutz.

**Eliminierung von bis zu 95% der Sonneneinstrahlung / -wärme**

Die verwendete SUNACRYL-Faser und die Färbetechnologie der Stoffe in der Faser (solution dyed acrylic) garantiert eine hohe Farbbeständigkeit unserer Markisenstoffe.

Unsere Markisenstoffe sind nicht toxisch und garantieren so ihre gesundheitliche Unbedenklichkeit und Umweltfreundlichkeit. ISOTRA gewährt eine Garantie auf Verschimmelung und Farbbeständigkeit (min. 7/8 Farbbeständigkeit bei UV-Strahlung und schlechten Witterungsbedingungen nach den Standards NF ISO 105 B02 und NF EN ISO 105 B04) für sämtliche Stoffe für eine Zeit von 10 Jahren.



SIENNE

ORCH 8931



HARDELLOT

ORCH 8935



NAPLES

ORCH 0304



PENCIL DARK

ORCH 0319



PENCIL

ORCH 0320



SOURIS

ORCH 8396

Anm.: ausgewählte Farbtönen Markisenstoffe DICKSON



# MARKISENSTOFFE SATTLER

DIE STOFFE VERFÜGEN ÜBER DIE SPEZIELLE OBERFLÄCHENBEHANDLUNG TEXGARD, DIE SICH DURCH EINE HOHE QUALITÄT UND EINEN LANGZEITIGEN SCHUTZ AUSZEICHNET.

Diese Technologie verhindert die Alterung des Stoffs, womit er sein Erscheinungsbild über einen viel längeren Zeitraum beibehält. Jede Faser ist sorgfältig mit dieser Oberflächenbehandlung bezogen. Diese Imprägnierung verhindert das Durchdringen von Wasser, Feuchtigkeit und Schmutz und fördert hierdurch den Selbstreinigungs-Effekt. Schmutzige Wassertropfen dringen dann nicht in den Stoff ein, sondern sie bleiben auf der Oberfläche und fließen herab. Jeder Stoff dieser Kollektion besteht aus 100 % Premium Acryl. Die Herstellung der Stoffe belastet nicht die Umwelt und unterliegt den Standards der Zertifizierung ISO.

Wenn der Markisenstoff richtig gepflegt wird, dann wird er dank der verwendeten Technologie geschützt und behält sein modernes Aussehen jahrelang. Die Stoffe SATTLER ragen mit ihrem Design hervor, sind sehr angenehm beim Berühren, sind farbecht, haben einen hohen UV-Schutz, schützen vor verschiedensten Unwägbarkeiten des Wetters und scheiden Schmutz ab.

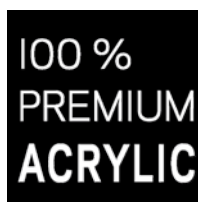
Die Markisenstoffe SATTLER gliedern sich in drei Kategorien, je nach ihrer Zusammensetzung und ihren Eigenschaften. Diese Kategorien sind ELEMENTS, LUMERA und LUMERA 3D. Die Stoffe in der Kategorie ELEMENTS bestehen aus 100% grundlegender Acrylfaser. Dadurch entsteht eine einzigartige textile Oberfläche aller Stoffe dieser Kategorie. Dank der zusätzlichen Technologie TEXgard geben die Stoffe dem Produkt

hervorragende Eigenschaften wie Schutz gegen Regen und Sonnenstrahlen und Beständigkeit gegen Schmutz. Dank des Acrylgarns bleiben die Stoffe hell und attraktiv.

In diese Kategorie gehören die Kollektionen Design und Stripes.

Die in die Kategorie LUMERA eingeordneten Stoffe bestehen zu 66 % aus Grund-Acryl und zu 33 % aus CBA, oder Clean Brilliant Acryl. Das bedeutet, sie bestehen aus einem Drittel aus hochwertigem Acryl, der eine glattere und festere Oberfläche des Stoffs bildet, den Selbstreinigungs-Effekt verbessert, die Farben sind glänzend und halten länger sauber. In diese Kategorie gehören die Stoffe Landscape, Landscape Mini, Solids 1 und Solids 2.

Die letzte Kategorie ist LUMERA 3D, wo die Stoffe zu 33% aus Grund-Acryl und zu 66% aus CBA bestehen. Die Stoffe in dieser Gruppe enthalten doppelt so viel reines und hochwertiges Acryl wie die Stoffe in der Kategorie LUMERA. Dadurch sind sie einzigartig, was ihr Aussehen betrifft wie auch beim Befühlen. Die feine Struktur des Stoffes stellt einen speziellen Lichteffect her. In die Kategorie LUMERA gehören die Stoffe aus der Kollektion Surface.



STRIPES

S ORAN 778



LANDSCAPE

S LAND 658



SURFACE

S SURF 210















**ISOTRA a.s.**

Bílavecká 2411 / 1, 746 01 Opava  
Tschechische Republik

Tel.: **+420 553 685 111**  
E-mail: [isotra@isotra.cz](mailto:isotra@isotra.cz)

[www.isotra-jalousien.de](http://www.isotra-jalousien.de)

Ausgabe: 05/2020

**ISOTRA Partner**



*... lassen sie sich inspirieren.*