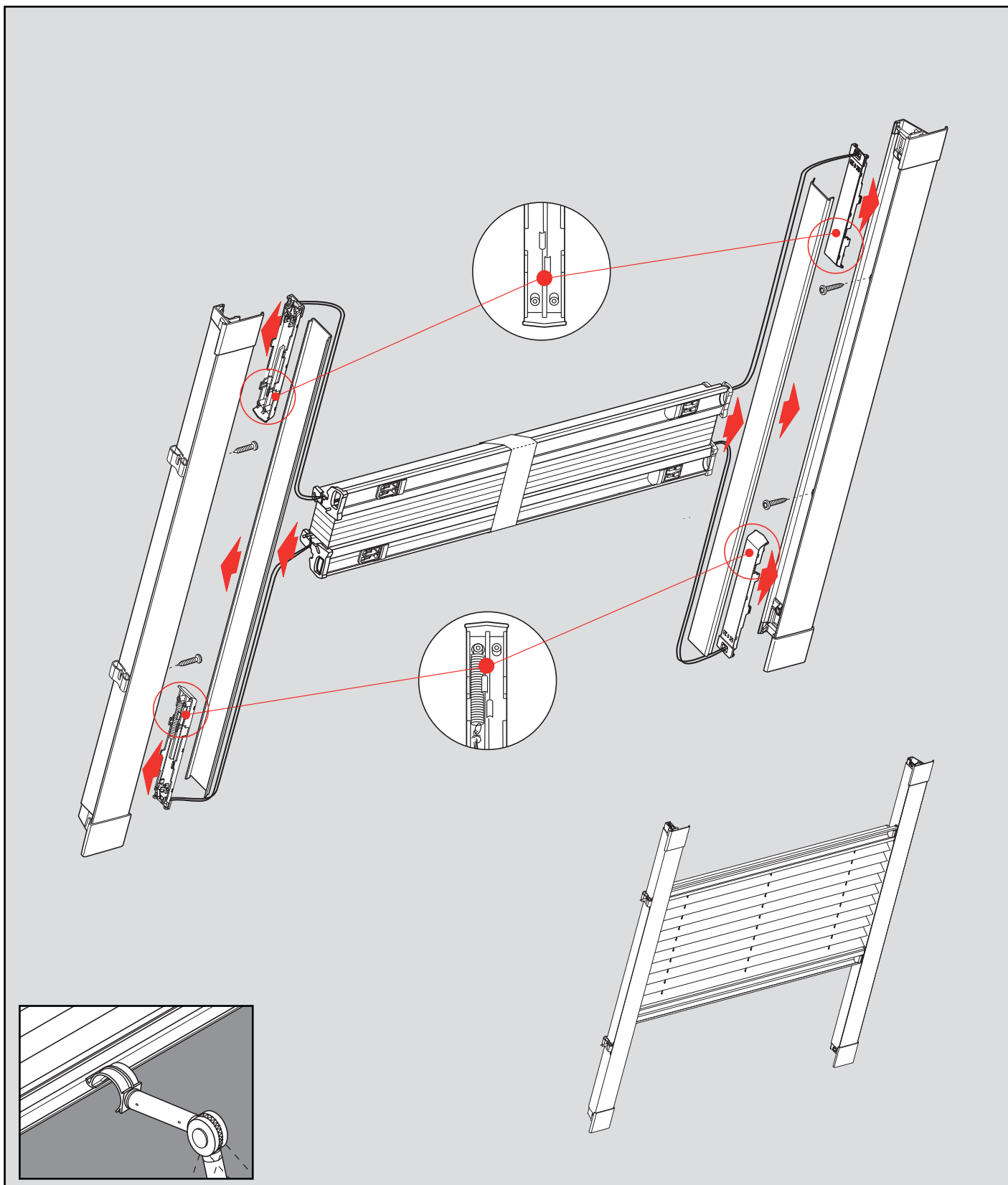
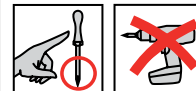


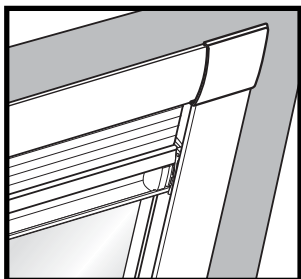
## Plisse „DFC 20“

Použijte pouze přiložené šroubky.  
 Bitte nur beiliegende Schrauben verwenden.  
 Please use enclosed screws only.  
 Gelieve enkel bijgevoegde schroeven te gebruiken.  
 Se servir exclusivement des vis jointes.  
 Si prega di utilizzare solo le viti allegate.  
 Proszę używać tylko wkrętów załączonych w opakowaniu.  
 Используйте только шурупы, находящиеся в приложении к упаковке.

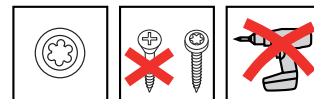


**Důležité!** Tento návod je platný současně s instrukcemi na údržbu!  
**Wichtig!** Bitte mit der Pflegeanleitung aufbewahren!  
**Important!** Please keep together with care instructions!  
**Belangrijk!** A.u.b. bij de gebruiksaanwijzing bewaren!  
**Important!** Conserver ensemble avec les conseils d'entretien!  
**Importante!** Conservare con le istruzioni per la manutenzione!  
**Ważne!** Proszę przechowywać z instrukcją pielęgnacji!  
**Внимание!** Хранить вместе с инструкцией по эксплуатации!

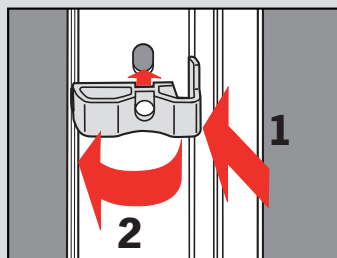




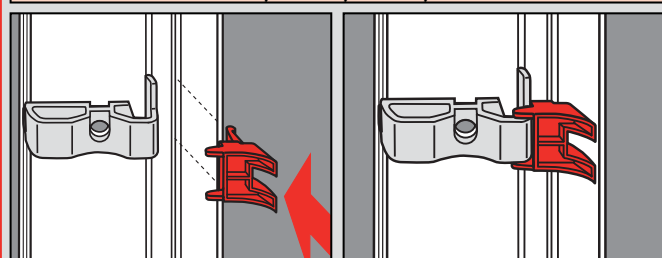
**Montáž mezi zasklivačí lišty**  
**Falzmontage,**  
**Top fixing,**  
**Bevestiging in de sponning,**  
**Dans la feuillure,**  
**Montaggio nella piegatura,**  
**Montaż w świetle szyby,**  
**Монтаж в проем**



**Příprava • Vorbereitung • Preparation • Voorbereiding • Préparation • Preparazione • Przygotowanie**  
**• Подготовкa**

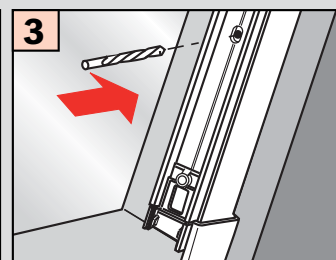
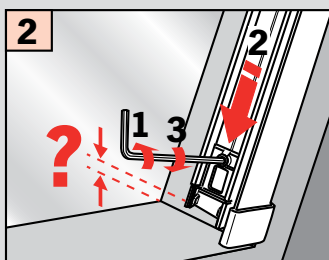
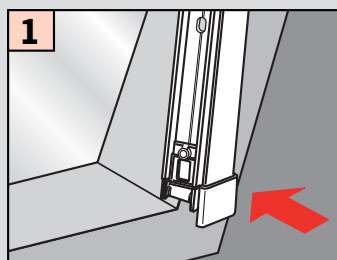
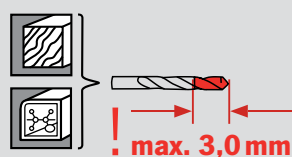


**ROTO R6..., R8..., 6..K, 8..K..**

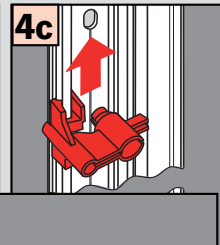
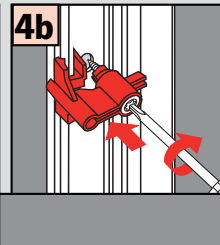
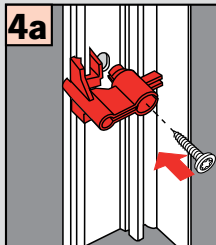
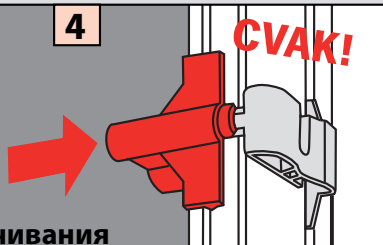


**Montáž • Montage • Fitting • Montaggio • Montaż • Монтаж**

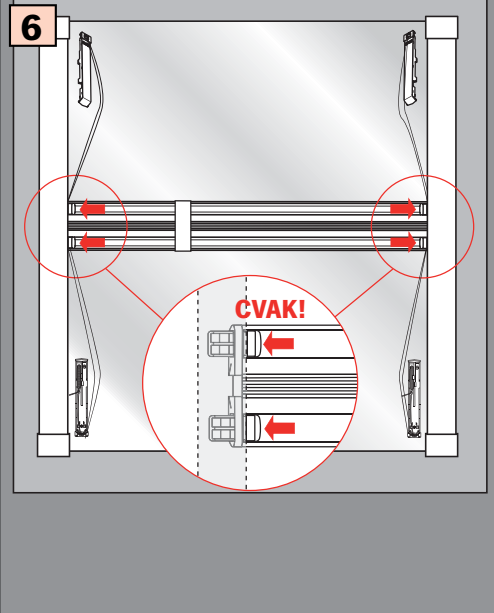
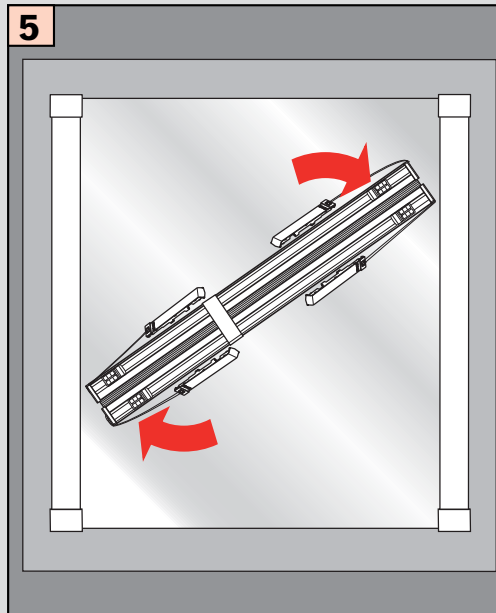
2,0 mm  $\varnothing$



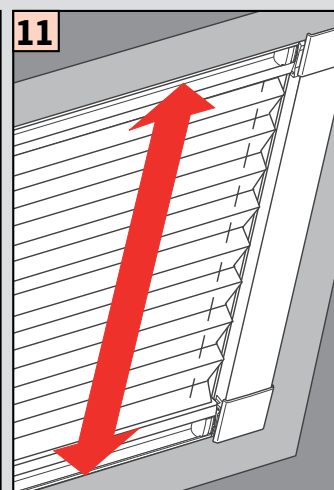
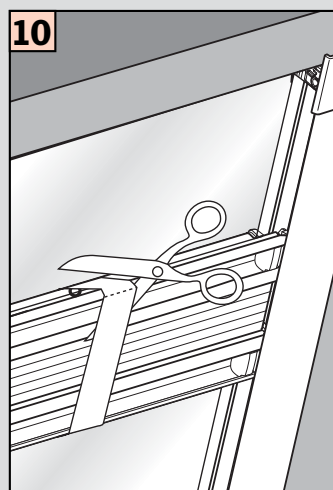
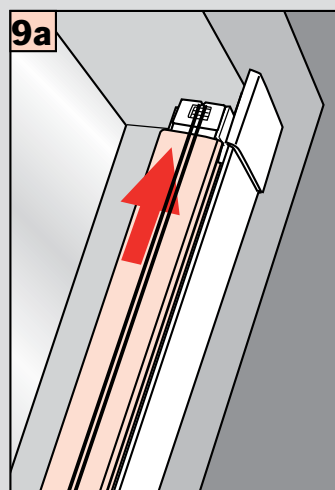
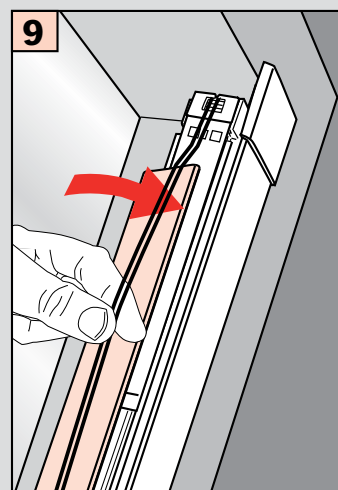
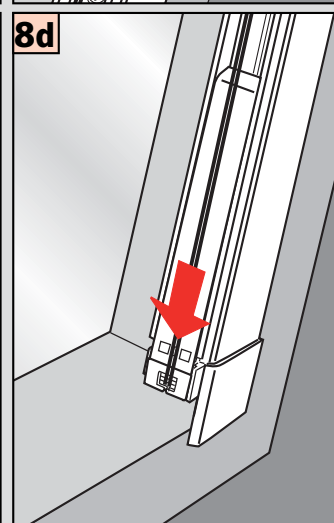
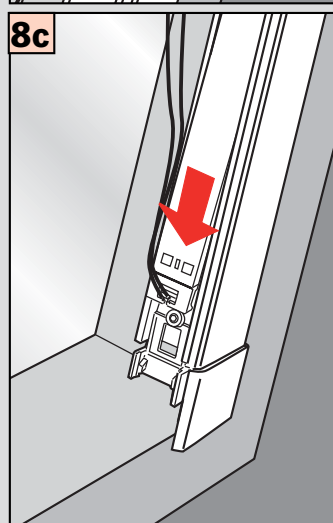
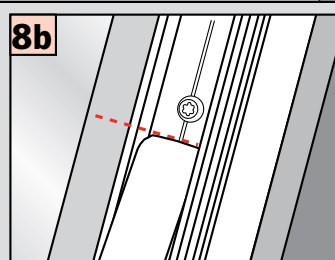
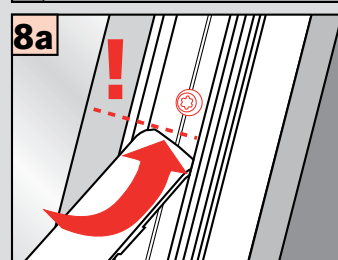
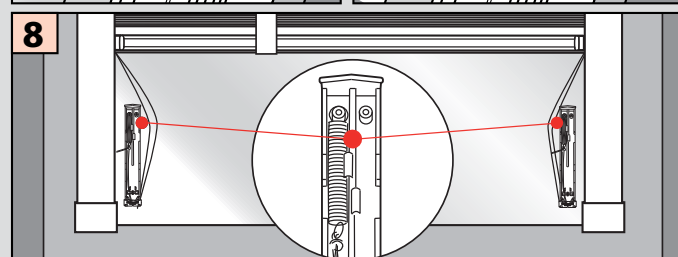
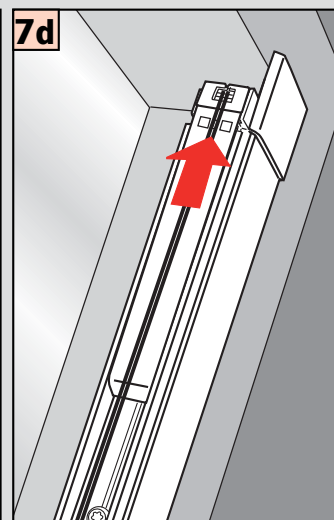
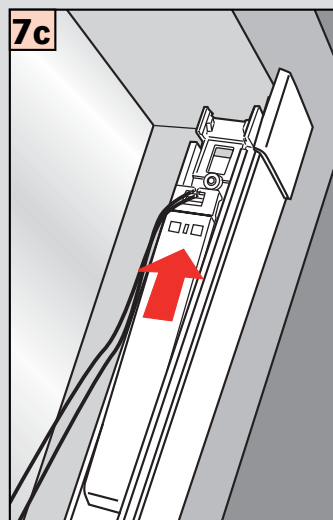
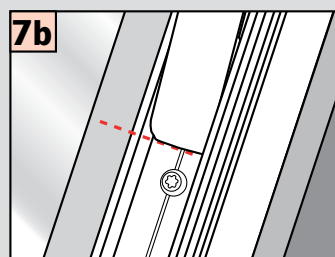
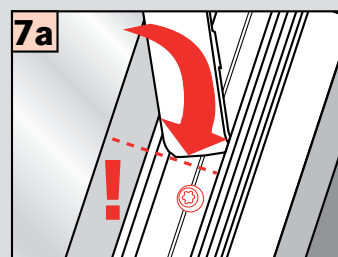
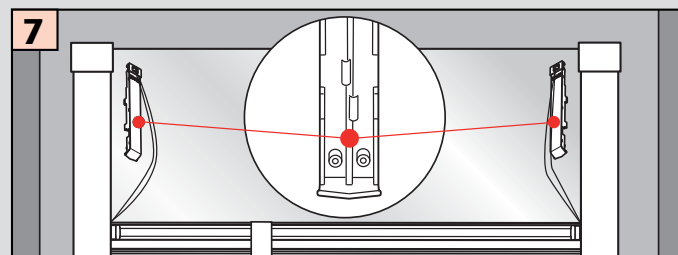
**Montážní pomůcka**  
**Einschraubhilfe**  
**Screw aid**  
**schroefhulp**  
**Ausiliare a avvitare**  
**Aide pour visser**  
**Pilot wkręta**  
**Шаблон для завинчивания**



**Nepřekroutit šroub!**  
**Schrauben nicht überdrehen!**  
**Do not overwind screw!**  
**Schroeven niet te strak aandraaien!**  
**Non spanare la vite!**  
**Ne pas forcer la vis!**  
**Proszę przykręcać z właściwą siłą!**  
**Шурупы прикручивать с приложением соответствующей силы!**



**Montáž • Montage • Fitting • Montaggio • Montaž • Монтаж**



**Demontáž • Disassembly • Démontage • Smontaggio • Demontaž • Демонтаж**

